

OPINIÃO

Muito prazer, somos o São Paulo Convention & Visitors Bureau

O *Em Dia* completou três anos e já faz parte do cotidiano de quem vive do turismo em nossa cidade. A cada trimestre procuramos destacar aqui nossas ações, compartilhar nossos resultados, celebrar nossas conquistas e as conquistas de São Paulo, além de mostrar fatos que acontecem no Brasil e no mundo e que estimulam ainda mais o crescimento do turismo na metrópole.

Cada evento captado ou apoiado, cada parceria firmada, cada posição avançada no ranking da ICCA foram assunto dessas páginas. Pudera, somos um CVB, ou seja, uma entidade que presta serviços de interesse público. No entanto, falamos tanto desses serviços que acabamos não lembrando de nós mesmos. O que faz, afinal, o São Paulo Convention & Visitors Bureau?

A resposta está encartada nesta edição. O especial *Em Dia Com o Nosso Dia-a-Dia* procura responder às célebres indagações universais "quem somos", "de onde viemos" e "por que estamos aqui" inerentes à entidade, de forma objetiva e esclarecedora.

Vamos entender como o trabalho exercido por uma entidade pode reverter em bons negócios para seus associados, enveredar pelos bastidores da captação de eventos, compreender as nuances e as estratégias de comunicação e analisar a importância dos relacionamentos na construção de uma entidade saudável. Tudo isso, claro, com reflexos positivos no volume de visitantes que chegam à cidade.

São Paulo é tudo de bom, e nós não paramos de trabalhar para isso. Descubra como no encarte especial.

Um grande abraço,

Orlando de Souza
PRESIDENTE



INTERNACIONAL

Que venha o mundo a São Paulo

SPCVB participa de dois dos mais importantes eventos internacionais do setor

Um dos mais importantes salões de turismo do mundo não poderia ficar sem a presença de São Paulo. Por isso, o **SPCVB** compareceu à 18ª edição da Feira Internacional de Turismo (Fitur), que aconteceu em Madri, na Espanha, no início do ano. O objetivo era mostrar a operadores e agentes de viagem internacionais o que a cidade tem de melhor, intensificar o relacionamento com empresas e entidades de outros países e impulsionar negócios para nossa cidade e para os associados.

A grandiosidade da feira e os milhares de pessoas e empresas que lá estiveram eram indicadores de que muitas oportunidades apareceriam. De fato, a procura por informações sobre a capital brasileira dos negócios foi intensa, fruto de muito trabalho e ações da equipe do **SPCVB**, que participou do evento em parceria com a Embratur e a São Paulo Turismo.

"O interesse do trade pela nossa cidade existe e é muito grande", ressalta a assistente de captação nacional Anna Paula Cesário. Ela conta que os agentes e operadores buscam saber mais sobre a metrópole, como localização e qualidade dos hotéis, facilidades de locomoção, qualidade dos serviços e se os profissionais de hotéis e restaurantes conhecem outras línguas. "Mas eles ficam impressionados mesmo quando se dão conta do tamanho de São Paulo", destaca.

Em março foi a vez de o **SPCVB** representar a capital em um dos principais congressos latino-americanos de feiras e eventos, a Cocal 2008 (Congresso da Confederação de Entidades Organizadoras de Congressos e Afins da América Latina), realizado em Montevideu, no Uruguai. O propósito era manter a cidade na liderança regional de eventos e torná-la cada vez mais atrativa para organizadores de eventos e congressos.



A PRESENÇA EM FEIRAS INTERNACIONAIS DE TURISMO AJUDA A AUMENTAR O FLUXO DE VISITANTES ESTRANGEIROS EM SÃO PAULO. DURANTE A FITUR, POR EXEMPLO, OPERADORES ESPANHÓIS MANIFESTARAM INTERESSE EM CONHECER PESSOALMENTE A METRÓPOLE PARA INCLUI-LA EM SEUS PACOTES (AO LADO, ANNA PAULA CESÁRIO, DO SPCVB, LUCIANA CANTO, DA SÃO PAULO TURISMO, E A MINISTRA DO TURISMO MARTA SUPLYCY). JÁ NA COCAL, O FOCO ERAM OS VISITANTES DE NEGÓCIOS (ABAIXO, SOFIA ARISTIZABAL, PRESIDENTE DO EVENTO, TONI SANDO E ELISABETE SORRENTINO).



O encontro discutiu tendências regionais e estabeleceu estratégias para o fomento do setor. Como resultado, a entidade trouxe boas perspectivas de parcerias com diversos destinos latino-americanos que também estiveram presentes.

Na ocasião, a entidade também participou da primeira reunião de 2008 do comitê regional da International Congress and Convention Association (ICCA), a principal organização mundial do segmento.

"E nossa participação ganhou força depois de a metrópole receber, em 2007, o status de a melhor cidade da América Latina para sediar convenções internacionais e alcançar a 18ª posição no ranking mundial, superando destinos como Madri, Sydney e Atenas", ressalta Elisabete Sorrentino, gerente de captação internacional.

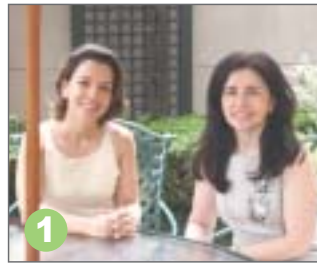
O São Paulo Convention & Visitors Bureau é uma fundação sem fins lucrativos, mantida pela iniciativa privada e denominada juridicamente Fundação 25 de Janeiro. A entidade foi instituída em 11 de novembro de 1983.

Missão

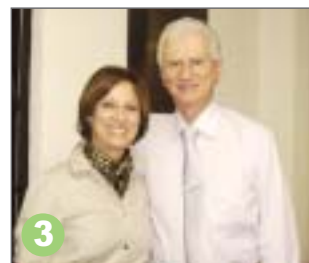
PROMOÇÃO, CAPTAÇÃO, GERAÇÃO E INCREMENTO DE EVENTOS QUE AUMENTEM O FLUXO DE VISITANTES A SÃO PAULO

FATOS & FOTOS

- 1 MARIA ANTÔNIA NUNES, GERENTE GERAL DO L'HOTEL SÃO PAULO, E ELENICE ZAPAROLI (SPCVB).
- 2 ORLANDO DE SOUZA REPRESENTOU A ENTIDADE NO FÓRUM PANROTAS.
- 3 JAKOW GRAJEW, DO INSTITUTO ILHABELA SUSTENTÁVEL, KEILA MOREIRA (SPCVB), WERNER BENZ, DA ABHRI, E ELENICE ZAPAROLI.
- 4 ELENICE ZAPAROLI (SPCVB), VERIDIANA PACHECO (RENAISSANCE), JORGE ALVES DE SOUZA (PRESIDENTE DA UBRAFE), KATHERINE SHIBATA (GRUPO COUROMODA) E NIGEL MORRIS (BRITCHAM).
- 5 DULCEMARI CARVALHO, CARLOS E LIANA, DO HOTEL IBIS TAMBORÉ, EM TREINAMENTO SOBRE ROOM TAX ACOMPANHADO POR KEILA MOREIRA.
- 6 ALMOÇO COM ELISABETE SORRENTINO E SARA SOUZA, DO SPCVB, WILMAR RODRIGUES, BENY FITERMAN E ADELE BERTOLUCCI, DA TRANSMÉRICA EVENTOS, E ELENICE ZAPAROLI, DO SPCVB.
- 7 ALMOÇO NO SPCVB PARA ASSOCIADOS, COM REPRESENTANTES DO RESTAURANTE DON CARLINI, LINSON HOTEL, SÃO PAULO OFFICE SERVICE, CAIXA ALTA EDITORA, RÁDIO TÁXI VERMELHO E BRANCO, CREDICARD HALL, GLOBAL TEAM E EQUIPE SPCVB.
- 8 CITY TOUR TÚNEL DO TEMPO PROMOVIDO PELA ENTIDADE NO CENTRO DE SÃO PAULO, COM 25 INTEGRANTES DA COMUNIDADE DA SOCIEDADE ALEGRE E DIREITO A COQUETEL NO BAR BRAHMA.
- 9 MARCO ANTONIO RAMOS DE ALMEIDA, DIRETOR SUPERINTENDENTE DA ASSOCIAÇÃO VIVA O CENTRO, AO LADO DE SARA SOUZA.
- 10 JANTAR COM LUIZ, ROSÂNGELA E ROBSON – SOLAR DE CAMBURÍ, KEILA MOREIRA E SARA SOUZA, SPCVB
- 11 KARLA CAMARGO E PAULO MACEDO, DA DIRETORIA DA COCA-COLA FEMSA NO BRASIL, RECEBEM SARA SOUZA.
- 12 CRISTIANE ROCHA THIEL E SARA SOUZA, DO SPCVB, AO LADO DE FLÁVIA AUDRA CUTOLO E ALOÍSIO DE CASTRO, DO METRÔ DE SÃO PAULO.



FLASHES DA CAPTAÇÃO



- 1 DRA. FABIOLA MARQUES (PRESIDENTE DA ASSOCIAÇÃO DOS ADVOGADOS TRABALHISTAS DE SÃO PAULO - AATSP) E ELENICE ZAPAROLI (SPCVB), EM APRESENTAÇÃO PARA A CAPTAÇÃO DE EVENTOS DA ENTIDADE.
- 2 NILTON LUIZ DE FREITAS BAZILIONI (PROMOTOR DE JUSTIÇA DO ESTADO DE SÃO PAULO), NADIR DE CAMPOS JÚNIOR (APMP), JOSÉ EDUARDO DINIZ ROSA (APMP), EDUARDO ROBERTO ALCÂNTARA DEL CAMPO (APMP), ELENICE ZAPAROLI (SPCVB) E WASHINGTON EPAMINONDAS M. BARRA (PRESIDENTE DA ASSOCIAÇÃO PAULISTA DO MINISTÉRIO PÚBLICO - APMP).
- 3 ELISABETE SORRENTINO, AO LADO DE DIRCEU HENRIQUE MENDES PEREIRA, SECRETÁRIO-GERAL DA SOCIEDADE BRASILEIRA DE REPRODUÇÃO HUMANA (SBRH).
- 4 EDUARDO RECTOR (SPCVB), SEBASTIAN TONDEUR, GINA VAN DIJK E DIDIER SCALLET, DA MCI, ELISABETE SORRENTINO (SPCVB), RICARDO FERREIRA, DA MPI BRASIL, E VALÉRIA BLANCO, DO SIDAR.
- 5 EDUARDO RECTOR E SÉRGIO PALAZZO, DURANTE O NO DIG LATIN AMERICA.
- 6 ELENICE ZAPAROLI (SPCVB) ENTRE LUIZ ANTONIO CAROPRESO E GUSTAVO ZORZI, GERENTE E ANALISTA DE MARKETING DA ASSOCIAÇÃO BRASILEIRA DA INDÚSTRIA GRÁFICA - ABIGRAF.
- 7 ELENICE ZAPAROLI (SPCVB) E HUMBERTO BARBATO (PRESIDENTE DA ASSOCIAÇÃO BRASILEIRA DA INDÚSTRIA ELÉTRICA E ELETRÔNICA - ABINEE).
- 8 DIRK GRAETZ (VARIG), EDUARDO RECTOR E ELISABETE SORRENTINO (SPCVB), ALÉM DE SÉRGIO VALENTIM E FÁBIO MADER, TAMBÉM DA COMPANHIA AÉREA.
- 9 EDUARDO RECTOR E ELISABETE SORRENTINO RECEBEM NO SPCVB O GERENTE COMERCIAL INTERNACIONAL DA TAM, JOSÉ ROBERTO PEREIRA.
- 10 LINDENBERG DE MORAES, DO MACKENZIE, ELISABETE SORRENTINO E FREDERICO TORRES (SPCVB).
- 11 DR. JOSÉ HUGO DE LINS PESSOA (PRESIDENTE DA SOCIEDADE DE PEDIATRIA DE SÃO PAULO - SPSP) E ELENICE ZAPAROLI.
- 12 ANNA PAULA CESÁRIO, ELENICE ZAPAROLI (SPCVB) E DR. LUIZ VICENTE BERI (PRESIDENTE DA SOCIEDADE BRASILEIRA DE CIRURGIA BARIÁTRICA E METABÓLICA), NO SPCVB.

São Paulo em Números

✓ CONSUMO E FINANÇAS

- 240 mil** lojas ⁽¹⁾
- 4 mil** farmácias e drogarias ⁽¹⁾
- 5 mil** pet shops ⁽¹⁾
- 72** shopping centers que recebem
- 30 milhões** de visitantes por mês ⁽¹⁾
- 900** feiras livres semanais ⁽¹⁾
- 34 mil** indústrias ⁽³⁾
- 1.931** agências bancárias ⁽¹⁾
- 864 mil** transações de cartão de crédito por dia ⁽¹⁾
- 59** ruas especializadas em mais de
- 51** segmentos ⁽²⁾
- 15%** é a participação da cidade no PIB brasileiro ⁽²⁾

✓ CULTURA E LAZER

- 120** teatros ⁽¹⁾
- 88** museus ⁽³⁾
- 280** salas de cinema ⁽³⁾
- 75** bibliotecas ⁽²⁾
- 39** centros culturais ⁽²⁾
- 2.785** praças ⁽²⁾
- 5** parques temáticos ⁽²⁾
- 9** cineclubes e salas especiais de cinema ⁽³⁾
- 27** eventos culturais ⁽³⁾
- 53** parques e áreas verdes ⁽²⁾
- 7** estádios de futebol ⁽²⁾
- 7** casas de espetáculos ⁽³⁾
- 1.000** academias de ginástica ⁽²⁾
- 184** casas noturnas ⁽³⁾
- 1** autódromo (aqui é realizado o GP do Brasil de Fórmula 1) ⁽²⁾

✓ EVENTOS

Somos a capital sul-americana das feiras de negócios. ⁽⁴⁾
Aqui acontecem 90 mil eventos por ano. ⁽¹²⁾
Conheça alguns de nossos indicadores:

- 1** evento a cada **6** minutos ⁽¹²⁾
- 500 mil** empregos diretos e indiretos ⁽¹²⁾
- 120** das **160** grandes feiras realizadas no país ⁽⁴⁾
- 1** feira de negócios a cada **3** dias ⁽⁴⁾
- 75%** do mercado brasileiro de feiras de negócios ⁽⁴⁾
- R\$ 2,4 bilhões** de receita/ano ⁽⁴⁾
- R\$ 700 milhões** em locação de área para exposição ⁽⁴⁾
- R\$ 700 milhões** em serviços ⁽⁴⁾
- R\$ 8 bilhões** em viagens, hospedagem e transportes terrestre e aéreo ⁽⁸⁾
- Circulam por ano **4,3 milhões** de profissionais e compradores, sendo
- 45 mil** estrangeiros. ⁽⁴⁾
- 230 mil** m² de oferta diária em áreas de pavilhões ⁽⁴⁾
- 150 mil** m² de oferta diária em centros de convenções, espaços hoteleiros e outros ⁽⁸⁾
- 29 mil** empresas expositoras passam por esses espaços, por ano ⁽⁴⁾

✓ GASTRONOMIA

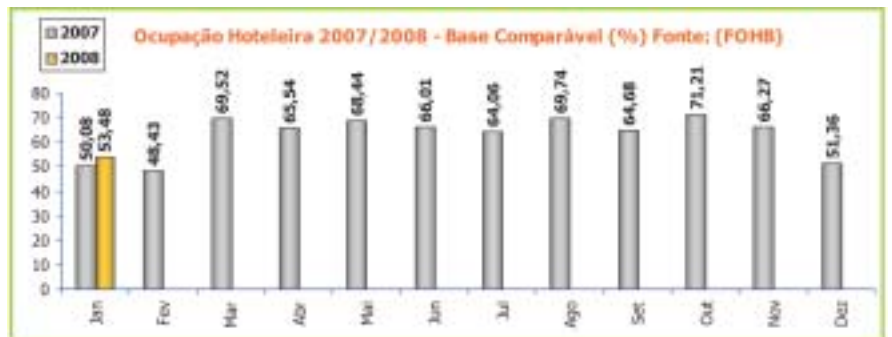
- 12,5 mil** restaurantes ⁽³⁾
- 2ª** cidade do mundo em número de restaurantes ⁽¹⁾
- 52** tipos de culinária ⁽¹⁾
- 500** churrascarias ⁽¹⁾
- 250** restaurantes japoneses ⁽¹³⁾
- 15 mil** bares ⁽¹⁾
- 3,2 mil** padarias
- 10,4 milhões** de pãezinhos por dia
- 7,2 mil** pãezinhos por minuto ⁽¹⁾
- 1,5 mil** pizzarias
- 1 milhão** de pizzas por dia
- 720** pizzas por minuto ⁽¹⁾
- 2 mil** opções de delivery ⁽¹⁾

✓ TURISMO

- 9,3 milhões** de visitantes passam pela cidade anualmente ⁽³⁾
- 3 dias** é o tempo médio de permanência do turista nacional ⁽³⁾
- US\$ 79 é o gasto diário ⁽³⁾
- 5 dias** é o tempo médio de permanência do turista internacional ⁽³⁾
- US\$ 158 é o gasto diário ⁽³⁾

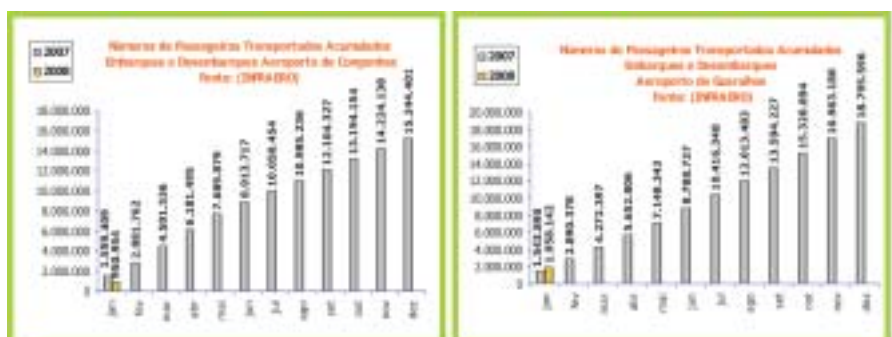
✓ HOTELARIA

- 410** hotéis ⁽³⁾
- 42 mil** apartamentos disponíveis ⁽³⁾
- 350** motéis ⁽¹⁾
- Taxa de ocupação média 2007: **67%** ⁽⁷⁾
- Diária média 2007: **R\$ 160,24** ⁽⁷⁾



✓ TRANSPORTE

- 5,2 milhões** de carros ⁽³⁾
- 32 mil** táxis ⁽¹⁾
- 21** empresas de táxi ⁽¹⁾
- 10 mil** ônibus ⁽¹⁾
- 4** linhas de metrô ⁽²⁾
- 57,6 km** de linhas metroviárias ⁽³⁾
- 54** estações de metrô ⁽¹⁵⁾
- 270 km** de linha férrea ⁽²⁾
- 91 mil** ruas e avenidas ⁽¹⁾
- 5,5 mil** semáforos ⁽³⁾
- 1,8 mil** postos de gasolina ⁽¹⁾
- 349 mil** placas de trânsito ⁽¹⁾
- 19** terminais de ônibus com
- 990** linhas ⁽¹⁴⁾
- 3** terminais rodoviários ⁽¹⁶⁾
- 500** helicópteros (2ª maior frota mundial) ⁽¹⁾
- 39** companhias aéreas ⁽³⁾
- 4** aeroportos na Grande São Paulo, 1 em Campinas e 1 em Guarulhos ⁽²⁾
- 25 países e 75** cidades nacionais e internacionais são os destinos oferecidos nesses aeroportos ⁽⁶⁾
- 500** pousos e decolagens diariamente no Aeroporto Internacional de Cumbica (Gru) ⁽¹⁾
- 33 mil** passageiros, diariamente, passam por Cumbica ⁽¹⁾



Fontes:

(1) Editora Abril (2) PMSP (3) São Paulo Turismo (4) Ubrafe (5) Governo do Estado de São Paulo (6) Infraero (7) Fohb (8) São Paulo Convention & Visitors Bureau (9) Revista Latin Trade (10) IBGE (11) MEC (12) Sebrae (13) Guia de Restaurantes Japoneses Editora JBC (14) SPTrans (15) Metrô (16) Socican

Eventos captados e apoiados em 2008

	EVENTO	ENTIDADE / PROMOTOR / ORGANIZADOR	Nº DE PAX	DATA INICIAL	DATA FINAL	DIAS	PERNOITES (Estimadas em 40%)	AÇÃO
1	Seminário Latino-Americano de Empreendedorismo e Inovação	Berkeley University	50	14/01/2008	15/01/2008	2	40	Apoio
2	Couromoda 2008 - 35ª Feira Internacional de Calçados, Artigos Esportivos e Artefatos de Couro	Couromoda Feiras Comerciais	77.000	14/01/2008	17/01/2008	4	FEIRA	Apoio
3	CIOISP – 26º Congresso Internacional de Odontologia de São Paulo / FIOSP – 11ª Feira Internacional de Odontologia de São Paulo	Associação Paulista de Cirurgiões Dentistas - APCD	49.299	25/01/2008	29/01/2008	5	98.958	Apoio
4	9º Congresso de Compras 2008	Compras 2008	130	29/01/2008	31/01/2008	3	156	Apoio
5	XI Escola de Verão Jorge André Swieca de Óptica Quântica e Óptica Não Linear	Sociedade Brasileira de Física	150	11/02/2008	22/02/2008	12	72 (15 palestrantes)	Apoio
6	12ª Campus Party	Secretaria Municipal de Relações Internacionais	3.000	11/02/2008	17/02/2008	7	FEIRA	Apoio
7	Latin America Division Debate: Congestion Charging and others actions (Debate Divisão América Latina da UITP - Combatendo o congestionamento: Pedágio Urbano e outras medidas)	União Internacional de Transporte Público - UITP	50	14/02/2008	14/02/2008	1	20	Apoio
8	III Encontro do Setor de Feiras e Eventos	Grupo Radar	300	21/02/2008	21/02/2008	1	120	Apoio
9	Crise em Debate: Relações de Trabalho no Direito Desportivo	Associação dos Advogados Trabalhistas de São Paulo - AATSP	150	28/02/2008	28/02/2008	1	60	Apoio
10	LACTTE 2008 – 3º Encontro Latino-Americano de Viagens Corporativas e Tecnologia	Associação Brasileira de Viagens Corporativas - ABGEV	750	25/02/2008	27/02/2008	3	900	Apoio
11	Conferência Internacional com John Maxwell	John Maxwell	1.200	29/02/2008	29/02/2008	1	480	Apoio
12	ABUP SHOW - 16º Salão de Utilidades & Presentes	Cia das Artes	12.000	29/02/2008	04/03/2008	5	FEIRA	Apoio
13	Seminário sobre Estratégias e Planejamento de Eventos Corporativos	Meeting Professionals International - MPI	200	07/03/2008	07/03/2008	1	80	Apoio
14	2ª FISTUR - Feira Internacional de Serviços de Turismo	Associação Brasileira de Gastronomia, Hospedagem e Turismo - ABRESI	15.000	10/03/2008	12/03/2008	3	FEIRA	Apoio
15	BRASILPACK 2008 - 6ª Feira Internacional da Embalagem	AMF Feiras de Negócios	45.000	10/03/2008	14/03/2008	5	FEIRA	Apoio
16	FIEPAG - 19ª Feira Internacional de Papel e Indústria Gráfica	AMF Feiras de Negócios / ABIGRAF	46.000	10/03/2008	14/03/2008	5	FEIRA	Apoio
17	HIPROPELE 2008 - 7º Congresso Internacional de Proteção Solar e Hidratação da Pele	HIPROPELE	200	11/03/2008	13/03/2008	3	240	Apoio
18	FEBRACE 2008 – Feira Brasileira de Ciências e Engenharia / II Mostra Juvenil de Ciência de Tecnologia do Mercosul	Laboratório de Sistemas Integráveis da Escola Politécnica da USP	6.000	11/03/2008	13/03/2008	3	FEIRA	Apoio
19	FEINCO 2008 - 5ª Feira Internacional de Caprinos e Ovinos	Agrocentro Empreendimentos e Participações Ltda.	20.000	11/03/2008	15/03/2008	5	FEIRA	Apoio
20	III Regional Science Association International World Congress (III Congresso Mundial da Associação Internacional de Ciência Regional)	Acquaviva Eventos	500	17/03/2008	19/03/2008	3	600	Apoio
21	Simpósio "Cosméticos: Aspectos Toxicológicos e Regulatórios"	Associação Brasileira de Cosmetologia - ABC	100	24/03/2008	28/03/2008	5	200	Apoio
22	General Assembly of the Network of Regional Governments for Sustainable Development & 3rd Latin American and Caribbean nrg4SD Conference (Assembléia Geral da Rede de Governos Regionais para o Desenvolvimento Sustentável & 3ª Conferência nrg4SD para América Latina e Caribe)	Network of Regional Governments for Sustainable Development	250	25/03/2008	28/03/2008	4	400	Apoio
23	V Simpósio Internacional de Cirurgia Minimamente Invasiva da Coluna Vertebral do Hospital Abreu Sodré (AACD)	Associação de Assistência à Criança Deficiente - AACD	250	28/03/2008	29/03/2008	2	200	Apoio
24	CONAENF - V Congresso Nacional de Enfermeiros do Hospital das Clínicas FMUSP	Divisão de Enfermagem dos Institutos do Hospital das Clínicas	500	29/03/2008	01/04/2008	4	800	Apoio
25	Hair Brasil 2008 - 7ª Feira Internacional de Beleza, Cabelos e Estética	São Paulo Feiras Comerciais	61.000	29/03/2008	01/04/2008	4	FEIRA	Apoio
26	GEduc 2008 – VI Congresso Brasileiro de Gestão Educacional	GEduc	300	26/03/2008	28/03/2008	3	360	Apoio
27	VII Congresso Paulista de Clínica Médica	Sociedade Brasileira de Clínica Médica - Regional São Paulo	700	28/03/2008	29/03/2008	2	560	Apoio
28	Feira do Estudante – EXPO CIEE 2008	Centro de Integração Empresa-Escola - CIEE	50.000	10/04/2008	13/04/2008	4	FEIRA	Apoio
29	I Simposio Latinoamericano de Comunidad y Cultura (I Simpósio Latino-Americano de Comunidade e Cultura)	Sociedade Brasileira de Psicanálise de São Paulo	260	11/04/2008	12/04/2008	2	208	Apoio
30	XI Encontro Nacional de Professores de Jornalismo	Centro de Comunicação e Letras da Universidade Presbiteriana Mackenzie	1.000	18/04/2008	21/04/2008	4	1.600	Apoio
31	Inova Comm Latin America	Inova Comm	6.000	23/04/2008	25/04/2008	3	FEIRA	Apoio
32	Mostra Nordeste Brasil	Mostra Nordeste Brasil	30.000	23/04/2008	27/04/2008	4	FEIRA	Apoio
33	IX Seminário Lazer em Debate	Escola de Artes, Ciências e Humanidades – USP	300	24/04/2008	26/04/2008	3	360	Apoio
34	MS Trophy's 2008 - 2º Congresso Internacional de Confeitaria Artística	MS Trophy's	600	27/04/2008	29/04/2008	3	720	Apoio
35	XI Congresso Latino-Americano de Desenvolvimento de Recursos Humanos e Responsabilidade Social – CLADE	Federação Brasileira de Bancos - FEBRABAN	250	28/04/2008	29/04/2008	2	200	Apoio
36	IX Simpósio Nacional de Biologia Molecular Aplicada à Medicina	Sociedade Brasileira de Genética - SBG	500	30/04/2008	01/05/2008	2	400	Captação
37	French-Latin American Conference of Radiology (Conferência Franco-Latino-Americana de Radiologia)	BM2 Eventos	500	30/04/2008	03/05/2008	4	800	Captação
38	Global Greens Climate Congress (Congresso Global Greens)	Partido Verde do Brasil	1.500	01/05/2008	04/05/2008	4	2.400	Apoio

Eventos captados e apoiados em 2008

	EVENTO	ENTIDADE / PROMOTOR / ORGANIZADOR	Nº DE PAX	DATA INICIAL	DATA FINAL	DIAS	PERNOITES (Estimadas em 40%)	AÇÃO
39	INTERCOM SUDESTE 2008 - XIII Congresso de Ciências da Comunicação na Região Sudeste	Sociedade Brasileira de Estudos Interdisciplinares da Comunicação - INTERCOM	2.000	07/05/2008	10/05/2008	4	3.200	Apoio
40	XII Congresso Latinoamericano de Auditoria Interna y Evaluación de Riesgos (XII Congresso Latino-Americano de Auditoria Interna e Avaliação de Riscos - Clain)	Federação Brasileira de Bancos - FEBRABAN	300	12/05/2008	13/05/2008	2	240	Apoio
41	Capital Markets Conference	International Bar Association - Latin American Office	170	15/05/2008	16/05/2008	2	136	Apoio
42	III World Congress For Endoscopic Surgery Of The Brain, Skull Base And Spine (III Congresso Mundial para Cirurgia Endoscópica do Cérebro, Base do Crânio e Espinha)	Malu Losso	1.700	22/05/2008	24/05/2008	3	2.040	Apoio
43	22º Congresso Brasileiro de Cosmetologia	G+G Eventos e Promoções Ltda.	750	27/05/2008	29/05/2008	3	900	Apoio
44	IX Reunión de Alcaldes UCCI Región Cono Sur (IX Reunião de Prefeitos UCCI Região Cone Sul)	Secretaria Municipal de Relações Internacionais	60	30/05/2008	30/05/2008	1	24	Apoio
45	FISPAL TECNOLOGIA 2008 - 24ª Feira Internacional de Embalagens e Processos para as Indústrias de Alimentos e Bebidas	FISPAL	60.000	03/06/2008	06/06/2008	4	FEIRA	Apoio
46	5º CONTECSI - Congresso Internacional de Gestão de Sistemas e Tecnologia de Informação	Faculdade de Economia, Administração e Contabilidade da USP	300	04/06/2008	06/06/2008	3	360	Apoio
47	4th International Conference on Production Research Americas (4ª Conferência Internacional em Pesquisa de Produção para as Américas)	Departamento de Engenharia de Produção da Escola Politécnica - USP	250	05/06/2008	07/06/2008	3	300	Apoio
48	7º Encuentro Mercosur de Ensayos No Destructivos (7º Encontro do Mercosul de Ensaio Não-Destrutivos)	Associação Brasileira de Ensaio Não Destrutivos e Inspeção	170	09/06/2008	12/06/2008	4	272	Apoio
49	International Conference of Nutritional Oncology (Conferência Internacional de Oncologia Nutricional)	United States National Cancer Institute - NCI	350	18/06/2008	19/06/2008	2	280	Apoio
50	FISPAL FOOD SERVICE 2008 - 24ª Feira Internacional de Produtos e Serviços para Alimentação Fora do Lar	FISPAL	64.000	23/06/2008	26/06/2008	4	FEIRA	Apoio
51	V Congreso Panamericano de Esterilización Hospitalaria (5º Congresso Panamericano de Esterilização)	Sociedade Brasileira de Enfermeiros de Centro Cirúrgico, Recuperação Anestésica, e Centro de Material e Esterilização - SOBECC	1.500	24/06/2008	27/06/2008	4	2.400	Apoio
52	CONINFRA 2008 – Congresso de Infra-Estrutura de Transportes	Associação Nacional de Infra-Estrutura de Transportes - ANDIT	500	25/06/2008	28/06/2008	4	800	Apoio
53	V Encuentro Internacional de los Foros del Campo Lacaniano (V Encontro Internacional dos Fóruns do Campo Lacaniano)	Escola de Psicanálise dos Fóruns do Campo Lacaniano	600	05/07/2008	06/07/2008	2	480	Apoio
54	FIICAV 2008 – Feira Internacional da Indústria do Cinema e Audiovisual	FIICAV	400	06/08/2008	08/08/2008	3	FEIRA	Apoio
55	16º Congresso Científico Internacional de Estética	Les Nouvelles Esthétiques	3.000	07/08/2008	10/08/2008	4	FEIRA	Apoio
56	6º Encontro da Cadeia de Ferramentas, Moldes e Matrizes	Associação Brasileira de Metalurgia e Materiais - ABM	150	20/08/2008	22/08/2008	3	180	Apoio
57	60th AIESEC International Congress (60º Congresso Internacional da AIESEC)	AIESEC	600	21/08/2008	23/08/2008	3	720	Captação
58	1st International Journey of Mobility Acoustics (1ª Jornada Internacional de Acústica da Mobilidade)	Departamento de Engenharia Mecânica da Escola Politécnica da USP	230	27/08/2008	28/08/2008	2	184	Apoio
59	Beauty Fair – Feira Latino-Americana de Cosméticos e Beleza / Beauty Fair Estética – 3º Congresso Científico Latino-Americano de Estética	Beauty Fair	3.100	30/08/2008	02/09/2008	4	4.960	Apoio
60	Adventure Travel World Summit: South America	Associação Brasileira das Empresas de Turismo de Aventura - ABETA	600	03/09/2008	06/09/2008	4	960	Apoio
61	TranspoQuip Latin America	Real Alliance	3.000	09/09/2008	11/09/2008	3	3.600	Apoio
62	2nd AAGL International Congress on Minimally Invasive Gynecology / 5º Congresso Brasileiro da SOBENGE	Sociedade Brasileira de Endoscopia Ginecológica e Endometriose - SOBENGE	800	11/09/2008	14/09/2008	4	1.280	Apoio
63	P&D Design 2008 – 8º Congresso Brasileiro de Pesquisa e Desenvolvimento em Design	Centro Universitário Senac São Paulo – P&D	500	08/10/2008	11/10/2008	4	800	Apoio
64	CONGRAF - XIV Congresso Brasileiro da Indústria Gráfica	Associação Brasileira da Indústria Gráfica - ABIGRAF	2.500	15/10/2008	17/10/2008	3	3.000	Apoio
65	Joint Conference & Workshop Design Management in the Architectural Engineering and Construction Sector (Conferência Conjunta & Workshop de Gerenciamento de Design na Engenharia Arquitetural e Setor de Construção)	International Council for Research and Innovation in Building and Construction - CIB	120	04/11/2008	08/11/2008	5	240	Apoio
66	ENAREL - XX Encontro Nacional de Recreação e Lazer	Serviço Social da Indústria de São Paulo - SESI SP	2.000	12/11/2008	15/11/2008	4	3.200	Apoio
67	72nd General Meeting of the International Electronics Commission – IEC (72º Encontro da International Electronics Commission)	International Electronics Commission - IEC	1.200	17/11/2008	21/11/2008	5	2.400	Apoio
68	23rd International Tutorial on Clinical Cytology (23º Tutorial Internacional em Citologia Clínica)	Mello Faro	4.000	24/11/2008	29/11/2008	6	9.600	Apoio
69	XV Congresso Latinoamericano de Citologia (XV Congresso Latino-Americano de Citologia)	Mello Faro	4.000	01/12/2008	05/12/2008	5	8.000	Apoio
70	40th World Bridge Championships (40º Campeonato Mundial de Bridge)	Federação Brasileira de Bridge	1.000	29/08/2009	12/09/2009	15	6.000	Captação
71	XI Congresso Brasileiro da Sociedade Brasileira de Cirurgia Bariátrica e Metabólica	Sociedade Brasileira de Cirurgia Bariátrica e Metabólica	1.000	2009	2009	5	2.000	Captação

591.839

169.130

RELACIONAMENTO

Rotarianos e organizadores de congressos na mira da cidade

PCOs vêm conhecer a capital, que ainda entra na disputa para sediar Convenção do Rotary

O presidente do Rotary International, Wilfrid J. Wilkinson, esteve em São Paulo em março para um encontro com o prefeito Gilberto Kassab, o presidente e a gerente de captação internacional do **SPCVB**, Orlando de Souza e Elisabete Sorrentino, e outras importantes lideranças do turismo paulistano. Durante a visita, foi anunciado o interesse da capital paulista em se candidatar para sediar a Convenção Anual do Rotary de 2015.

"Haverá a concorrência de cidades do mundo todo", explica Elisabete. "Caso São Paulo seja a escolhida, receberemos um número expressivo de rotarianos, em torno de 40 mil." Também participaram do encontro Alfredo Coitait, secretário de Relações Internacionais da Prefeitura, Farid Murad, diretor da Câmara de Comércio de São Paulo, Carol Negri, da São Paulo Turismo, e governadores distritais do Rotary, como Alfredo Pretoni, José Luiz Fonseca e Themístocles Pinho.

Core-PCO

Em outra importante visita, em fevereiro, a diretora regional da MCI Internacional para América Latina, Gina Van Dijk, foi recebida pelo **SPCVB**. A MCI é uma Core-PCO (Professional Congress Organizer), um organizador de eventos contratado de forma permanente por um cliente. Segundo Elisabete Sorrentino, associações internacionais firmam contratos com essas empresas para gerenciar os aspectos principais



ACIMA, ORLANDO DE SOUZA, ELISABETE SORRENTINO E O PREFEITO GILBERTO KASSAB RECEBEM O SR. WILFRID J. WILKINSON, PRESIDENTE DO ROTARY INTERNATIONAL. À DIREITA, TONI SANDO, ELISABETE E EDUARDO RECTOR COM GINA VAN DIJK, DIRETORA DA MCI INTERNACIONAL.



de eventos que elas promovem e que acontecem regularmente em qualquer lugar do mundo.

"Não raramente, as empresas também são chamadas para decidir ou influenciar na decisão da escolha do melhor destino para a promoção do evento de seus clientes", prossegue. "Daí a importância de nos tornarmos conhecidos por esses importantes players, que já começam a instalar suas bases no mercado latino-americano."

O diretor-superintendente do **SPCVB**, Toni Sando, ressalta que uma das metas da entidade para 2008 é receber alguns desses profissionais sediados na Europa e nos Estados Unidos, para conhecer, *in loco*, a infra-estrutura, o po-

tencial e os atrativos paulistanos. "Experiências anteriores com outros Core-PCOs confirmaram que nada é melhor do que visitas de inspeção e contato direto, pessoal, com os profissionais que farão parte de todas as etapas da organização de seu evento", observa.

A expectativa é que a aproximação com os Core-PCOs atraia eventos e, conseqüentemente, mais visitantes e oportunidades de negócios para São Paulo. "Teremos a oportunidade de mostrar tudo de bom que podemos oferecer para congressos internacionais, além de nossa vocação de bem receber os visitantes", conclui Elisabete.

CAPTAÇÃO

Explosão de eventos em 2008

Apoio a feiras e congressos tem se mostrado fator decisivo na captação de novos eventos

Mais um recorde para a capital paulista. Em apenas três meses, o número de eventos apoiados pelo **SPCVB** já equivale a 78% de todos os grandes eventos do calendário de 2007. Já são 655 de janeiro a março. Esse resultado é significativo na medida em que eventos apoiados são formas eficazes de conseguir a captação de cada vez mais feiras para a cidade.

Ou seja, independentemente da participação ou não do **SPCVB** no processo de captação de um evento, o apoio costuma gerar bons frutos. "Sempre há o interesse em apoiarmos eventos promovidos por entidades de classe, encontros internacionais e grandes feiras comerciais, por exemplo", destaca a gerente de captação nacional, Elenice Zaparoli.

Entre as atividades desenvolvidas para os eventos apoiados, o destaque fica por conta do Programa Bem Receber. "Mesmo que o evento



INFRA-ESTRUTURA DA CIDADE É O MOTOR DA CAPTAÇÃO DE MAIS E MAIS CONGRESSOS E FEIRAS.

não tenha sido captado pela Fundação, é importante trabalharmos para incentivar os visitantes a permanecer pelo menos mais um dia em São Paulo", afirma.

Em contrapartida ao apoio, os eventos são cadastrados na agenda da entidade e disponibilizados em todas as mídias que a reproduzem (veja matéria na página 8). Desse modo, usuários, turistas e potenciais visitantes têm uma fonte de consulta sempre atualizada e com informações completas sobre os eventos.

"Atualmente, São Paulo já está consolidada como cidade apta a receber feiras e congressos", analisa Elenice. "E isso não apenas pela boa infra-estrutura, pela grande oferta de hotelaria de qualidade e pelo profissionalismo dos prestadores de serviços. O que também conta muito é o acesso do visitante a dados sobre essa estrutura e serviços, além de informações sobre atrações da cidade, seja pela agenda de eventos, seja pelos catálogos do Bem Receber (veja matéria na página 7), seja pela nossa receptividade".

BEM RECEBER

Nova abordagem multiplica resultados do programa

Estratégia aposta em ações mais incisivas de divulgação

Em 2007, o Programa Bem Receber entregou 55 mil catálogos, com dicas, promoções e descontos em estabelecimentos associados para visitantes das principais feiras de negócios da capital paulista. Neste ano, o número já foi superado apenas nos três primeiros meses. De janeiro a março, foram distribuídos 57 mil exemplares durante a Couromoda, Campus Party, Fistur, Fórum Panrotas e Hair Brasil.

O expressivo aumento é resultado de uma nova estratégia de divulgação. Desde o início do ano, a entidade eliminou os estandes nos pavilhões e investiu em mais recepcionistas e maior tiragem. Além de reduzir o custo com o estande, a iniciativa possibilitou espalhar as recepcionistas por pontos estratégicos dos eventos, como o balcão de credenciamento, a entrada e os principais pontos de atendimento.

"A abordagem passou a ser mais agradável, mais espontânea, e isso torna o catálogo ainda mais atrativo", aponta a gerente de promoções e parcerias, Sara Souza. "A ação também ocorre em centrais de informação e com associados e parceiros, como a São Paulo Turismo e a Prefeitura Municipal".



NOVA ESTRATÉGIA, COM MAIS RECEPCIONISTAS, MOBILIDADE E MAIOR TIRAGEM DE MATERIAL GRÁFICO, JÁ ATINGIU 57 MIL VISITANTES EM APENAS TRÊS MESES EM 2008.

E os presentes nos catálogos também comemoram. "Geralmente, os associados participantes do catálogo renovam suas ofertas a cada semestre, para atrair mais visitantes em seus estabelecimentos e, com isso, ganhar mais visibilidade no mercado", completa Sara. Ela lembra que a idéia é estar presente em, pelo menos, uma feira por mês na cidade.



ESTANDE DO SPCVB NAS FEIRAS: ESPAÇO DIVIDIDO COM ASSOCIADOS.

EVENTOS

Participe das feiras como cooperado

Sempre atento a novas oportunidades de negócios para seus associados – e, conseqüentemente, para o turismo em São Paulo –, o SPCVB é presença constante entre os expositores dos principais eventos de turismo do país. E os associados que não quiserem arcar sozinhos com os custos de estandes e pessoal podem contar com a entidade e participar como cooperado.

São, inicialmente, 15 feiras neste ano, oito

delas abertas a cooperados. E os associados podem, desde já, fazer suas pré-reservas para desfrutar toda a infra-estrutura da entidade. "Com isso, as marcas dos cooperados ficam automaticamente associadas à marca de São Paulo, que é tudo de bom", analisa o diretor superintendente, Toni Sando.

Confira a seguir as próximas feiras em que estaremos presentes e prestigie com o SPCVB os melhores eventos de turismo de 2008.

REGISTRO

ESTAREMOS PRESENTES:

Feiras	Período Evento
IMEX	22 a 24/4
AVIESTUR*	25 e 26/4
EBS*	8 e 29/5
14º BNT MERCOSUL*	30 e 31/5
12º AVIRRP*	29 e 30/8
LA CUMBRE	3 a 5/9
36º ABAV*	22 a 25/10
FIT MULTIPRODUTOS	1 a 4/11
47th ICCA	1 a 5/11

20º FESTIVAL DE TURISMO DE GRAMADO*	13 a 16/11
EIBTM	2 a 4/12
25º CONGRESSO ABEOC*	a definir
6º EXPOSYSTEMS*	a definir

ESTIVEMOS PRESENTES:

Feiras	Período Evento
28º FITUR	30/1 a 3/2
ITB	5 a 9/3

*Feiras abertas a cooperados

COMUNICAÇÃO

Multimídia é pouco!

Novas parcerias do SPCVB agregam mídias alternativas e novos conceitos

O visitante pega um táxi, abre uma revista e encontra o calendário de eventos de São Paulo. Passa pela Avenida Paulista ou encosta em uma boa padaria paulistana e lá está a programação da cidade. Isso sem falar na variedade de páginas na internet, boletins, um programa de TV e o mundo virtual do Second Life.

Pois é o que vem acontecendo com a agenda de eventos de São Paulo produzida pelo **SPCVB**. A partir de abril, a programação ganha as páginas das revistas *Táxi!* e *Quarteirão Paulista*. A primeira publicação, bimestral, foi recém-lançada com 20 mil exemplares e é distribuída gratuitamente aos taxistas que atuam no Aeroporto Internacional de Guarulhos. Serão quatro páginas com a relação dos principais acontecimentos da metrópole.

Já a *Quarteirão Paulista*, também bimestral e gratuita, tem a coordenação do Complexo São Luís e destina-se a quem frequenta, resi-



ALÉM DA REVISTA *TÁXI!* E DO *QUARTEIRÃO PAULISTA*, DISPLAY EM PADARIAS VEICULAM A AGENDA DA CIDADE

de ou trabalha na região da Paulista. Neste caso, o **SPCVB** ocupará duas páginas. "É parceria mesmo, e não compra de espaço publicitário", esclarece Sara Souza, gerente de promoções e parceria.

E outra mídia passa a exibir também datas, locais e serviços dos eventos da capital paulista. Telas de LCD espalhadas por 300 padarias de alto nível da cidade terão conteúdo exclusivo do **SPCVB**.

Serão intercaladas agenda, peças publicitárias e a marca São Paulo é tudo de bom nos monitores do grupo Droid Digital, parceiro da entidade na iniciativa.

Sara antecipa que a entidade já estuda outras mídias alternativas, como as telas similares espalhadas no metrô. "O objetivo é ampliar o alcance da marca e da programação de eventos para diferentes públicos", observa.

Atualmente, a programação paulistana é enviada semanalmente através do boletim eletrônico *Em Di@ com as Notícias*, mensalmente no *Fique Por Dentro*, vai ao ar pelo programa *Feiras & Negócios* (todo sábado às 22h na TV Gazeta) e no canal do **SPCVB** no YouTube.

PROGRAMA BEM RECEBER

PROGRAMA DE CAPACITAÇÃO PARA PÚBLICO GLS

Venha participar dos cursos de capacitação para atendimento ao público GLS. Os treinamentos são gratuitos e acontecem todas as últimas terças-feiras de cada mês no auditório do **SPCVB** (Alameda Ribeirão Preto, 130, 12º andar).

Inscreva-se pelo site www.visitesaopaulo.com ou pelo e-mail bemreceber@spcvb.com.br

Os treinamentos de capacitação são resultado de uma parceria com a Abrat-GLS e o FOHB. A ABIH-SP também aderiu à iniciativa, divulgando o programa às redes hoteleiras da capital paulista.

INTERATIVIDADE

Aniversário de São Paulo é sucesso no mundo virtual

Mais de 400 avatares prestigiaram festa à fantasia do SPCVB

Uma festa adentrou a madrugada com 400 pessoas, dois DJs alternando músicas do momento com um samba-enredo que canta São Paulo e alguns dos pontos turísticos paulistanos. Todo esse agito em uma comemoração de aniversário. Foi o que aconteceu no último dia 25 de janeiro, durante os festejos dos 454 anos da cidade. O local?



MAIS DE 400 INTERNAUTAS CURTIRAM A FESTA VIRTUAL

A Ilha Anhangabaú, um ponto de encontro da capital no universo virtual do Second Life.

A festa, promovida pelo **SPCVB** (que desde 2007 está presente no Second Life, com recepção

e dicas para visitantes) em parceria com a Kaizen Games e o IG, virou notícia nos principais jornais e portais de informática do Brasil. As 400 "pessoas" eram avatares do mundo todo que passaram pelo ambiente virtual, cuja decoração se baseou em trechos sobre gastronomia extraídos do samba-enredo da Mocidade

Alegre de 2008 (*Bem-vindo a São Paulo. Sabe por quê? Porque São Paulo é Tudo de Bom*), além de logos da entidade, comenta Cristiane Rocha Thiel, coordenadora de comunicação.

DIRETORIA EXECUTIVA



A PARTIR DA ESQUERDA:

PAULO AMORIM (HSBC BRASIL), PERCIVAL MARICATO (ABRASEL), VALTER PATRIANI (CVC), ROOSEVELT HAMAM (R. HAMAM EVENTOS), MAURICIO BERNARDINO (ABIH), ORLANDO DE SOUZA (ACCOR HOTELS), RAUL SULZBACHER (CDL IGUATEMI), JOSÉ RAFAEL GUAGLIARDI (ALCANTARA MACHADO), ALEXANDRE WERFEL (INFORPRESS), ALBERTO DE CAMARGO VIDIGAL (ABLA) E ANNIE MORRISSEY (ATLANTICA HOTELS)

EXPEDIENTE

EM DIA é uma publicação trimestral da Fundação 25 de Janeiro / São Paulo Convention & Visitors Bureau. Alameda Ribeirão Preto, 130 - 12º andar - São Paulo, SP, CEP 01331-000. Tel: 11/3736-0600, fax: 11/3285-1520, spcvb@spcvb.com.br. Direção: Toni Sando. Coordenação: Keila Moreira. Apoio: Bruna Zara e Flavia Taulois. Produção: Scritta - Serviço de Imprensa Ltda. Divisão de Publicações. Jornalista Responsável: Paulo Piratininga (MTPS 17.095). Coordenação Editorial: Leandro Luize (MTb 41.946). Redação: Bruno Viécili (MTb 43.517). Diagramação: Edgar Pêra (MTb 14.336). Revisão: Júlio Yamamoto. Tiragem: 2 mil exemplares. É permitida a reprodução das matérias, desde que citada a fonte.